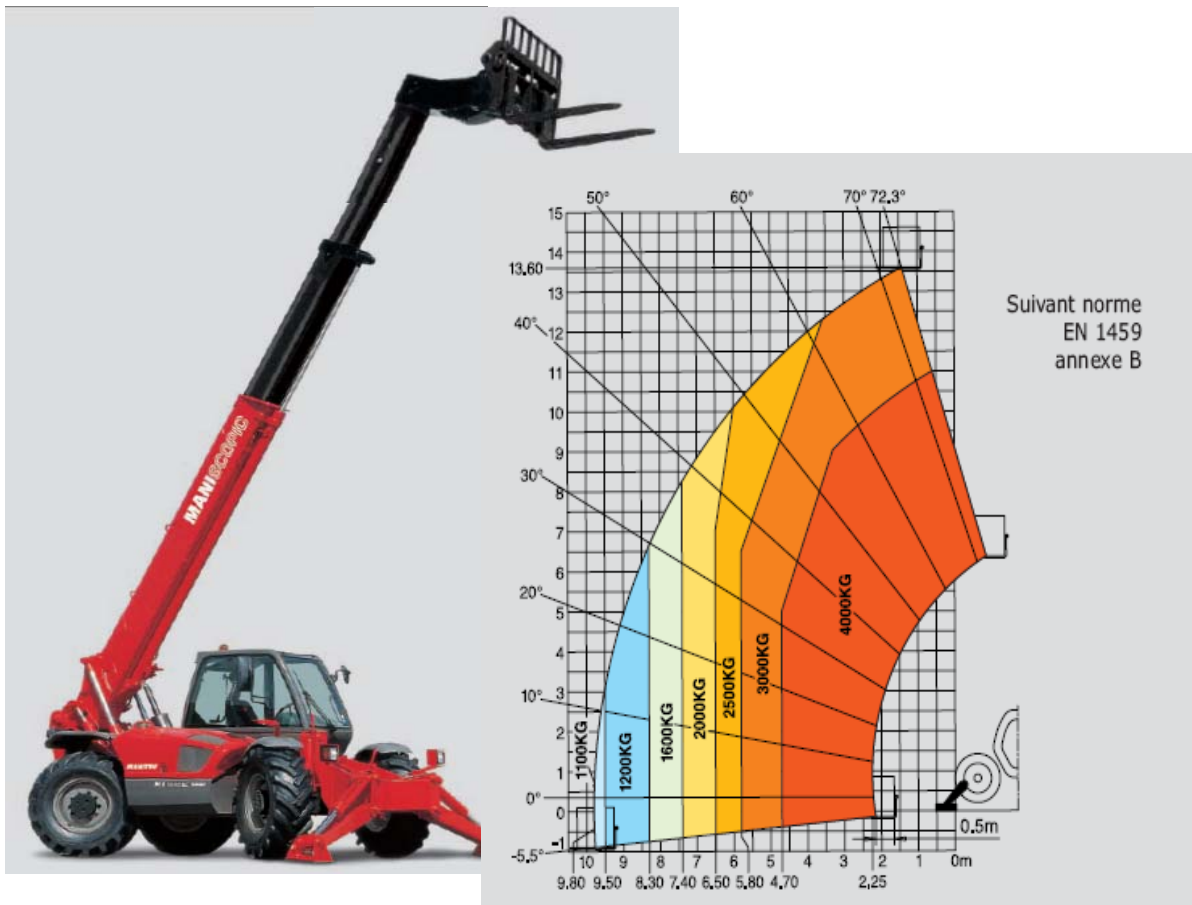


CHARIOT TELESCOPIQUE 14 M

REFERENCE TOP LOC

CT14M



Modèle MANITOU MT 1440 SLT

Capacité nominale de charge : 4 000 kg

Hauteur élévation : 13 600 mm

Charge de basculement à portée maximum avec stabilisateur : 1 460kg

Moteur 101 cv

Transmission à convertisseur de couple

Vitesse maximale : 25km/h à vide (4 vitesses)

Capacité du réservoir carburant : 110 L.

ENCOMBREMENT

Longueur sans fourches : 6 M

Longueur avec fourches: 7,90 M

Largeur : 2,40 M

Hauteur : 2,78 M

Poids à vide : 12 T.

Code transport : TRT9T

DOMAINES D'UTILISATIONS

Pour les chantiers BTP, industries, manutention de palettes, transport de matériaux

CHARIOT TELESCOPIQUE 14 M

A	1200
B	2770
C	2224
C1	2348
D	6090
D1	6168
D2	4405
E	7290
F	1990
F1	1990
G	480
G1	475
G2	480
G3	290
H	7°
H1	7°
I	1050
J	950
K	1040
L	50
N	1880/1940
O	125
P2	45,5°
P3	50°
R	3950
S	9010
T	4370
U1	2605
U2	2785
V	5840
V1	1470
V2	4157
W	2405
W1	3820
W2	1050
W3	2350
Y	12°
Z	112°

mm

