

# CHARIOT TELESCOPIQUE ROTATIF 21M

REFERENCE TOP LOC

CTR21M



## Modèle MANITOU MRT2150T

Rotation continue à 360° de la tourelle

Capacité de charge : 4999 kg à 500 mm du talon des fourches (sur stabilisateurs)

Hauteur élévation : 20,60 m (avec stabilisateurs)

Moteur 150 CV

4 roues motrices et directrices

Transmission hydrostatique

Vitesse maximale : 36 km/h

Capacité du réservoir carburant: 230 L.

## ENCOMBREMENT

Longueur : 678 cm (sans fourches)

Largeur : 243 cm

Hauteur : 305 cm

Poids : 16095 kg

Code transport : TRCHAR

## LES + PRODUITS

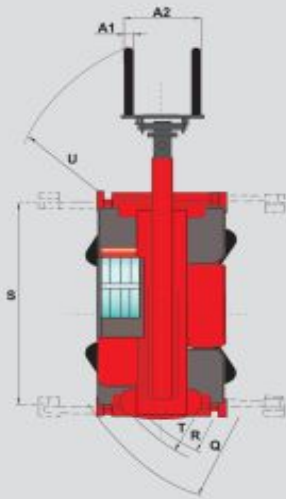
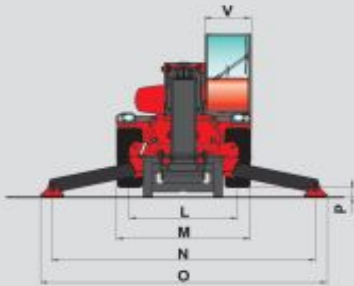
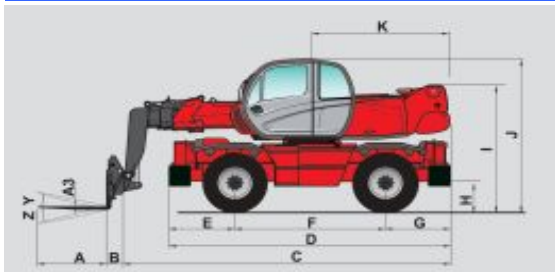
\* **Modèle rotatif** : Cela permet de limiter les déplacements et de réduire les temps de cycles

## DOMAINES D'UTILISATIONS

\* **Pour les chantiers BTP, les industries**

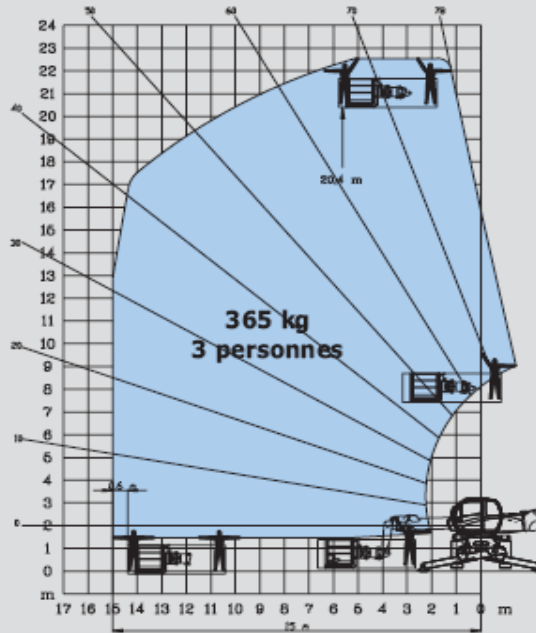
\* **Applications** : manutention de palettes, transport de matériaux

# ABAC



A	1200
A1	150
A2	1320
A3	50
B	290
C	6490
D	5050
E	1155
F	2750
G	1155
H	380
T	2485
J	3050
K	2485
L	1930
M	2425
N	4700
O	5800
P	150
Q	4500
R	3800
S	4550
T	4040
U	6230
V	950
Y	12°
Z	105°

## ROTATION SUR STABILISATEURS DEPLOYES AVEC NACELLE ORH STANDARD 2,25/4 m

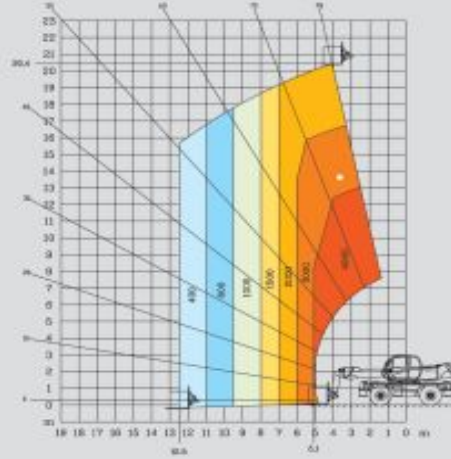


# ABAC (suite)

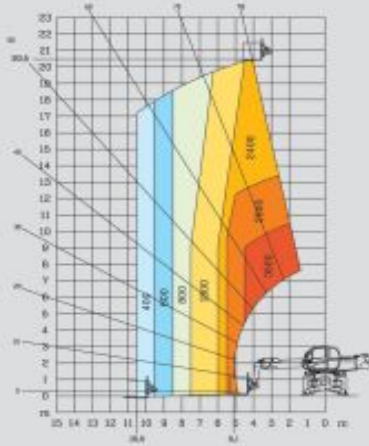
**ROTATION SUR STABILISATEURS DEPLOYES AVEC FOURCHES**



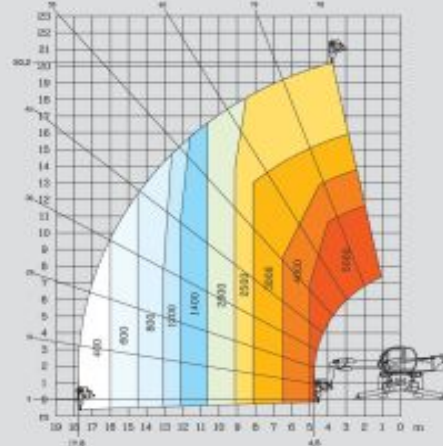
**FRONTALE SUR PNEUS AVEC FOURCHES**



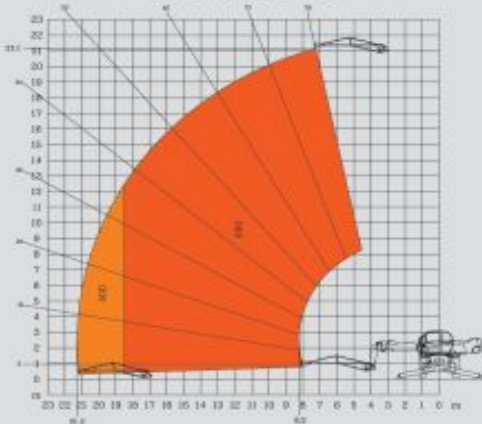
**ROTATION SUR STABILISATEURS INTERMEDIAIRES AVEC FOURCHES**



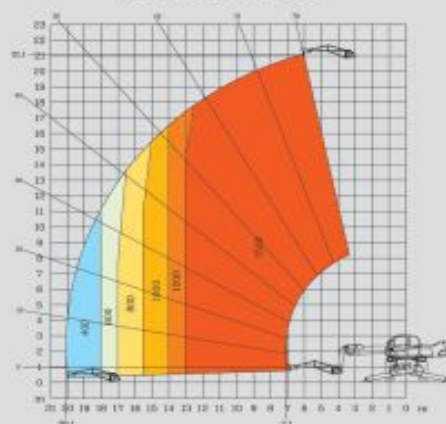
**ROTATION SUR STABILISATEURS DEPLOYES AVEC TREUIL 5 T**



**ROTATION SUR STABILISATEURS DEPLOYES AVEC POTENCE P 600**



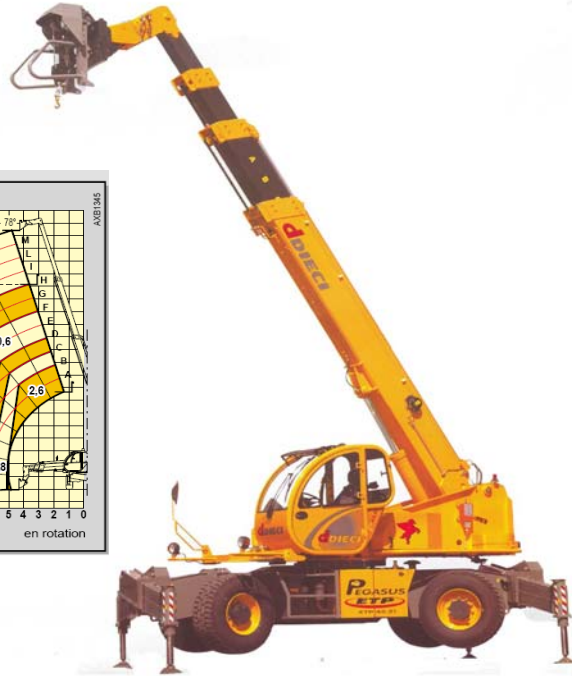
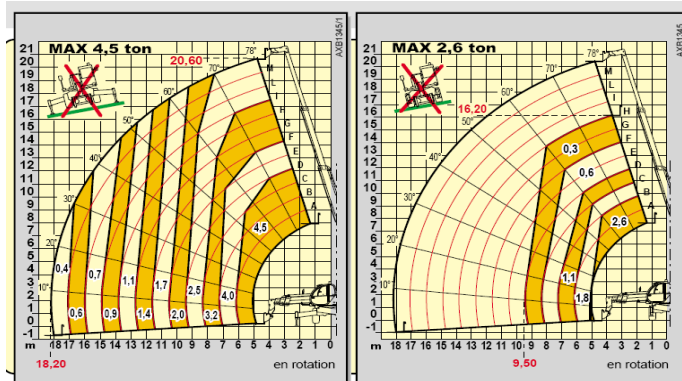
**ROTATION SUR STABILISATEURS DEPLOYES AVEC POTENCE P 1500**



# CHARIOT TELESCOPIQUE ROTATIF 21M

REFERENCE TOP LOC

CTR21M



## Modèle DIECI PEGASUS 45,21

Rotation continue à 360° de la tourelle

Capacité de charge : 4500 kg max (2500 kg à hauteur max sur stabilisateurs)

Hauteur élévation : 20,60 m (avec stabilisateurs)

Moteur 141 CV

4 roues motrices et directrices

Transmission hydrostatique

Pente franchissable : 40 %

Vitesse maximale : 40 km/h

Capacité du réservoir carburant: 126 L.

## ENCOMBREMENT

Longueur : 718 cm (sans fourches)

Largeur : 237 cm

Hauteur : 300 cm

Poids : 16700 kg

Code transport : TRCHAR

## LES + PRODUITS

\* **Modèle rotatif** : Cela permet de limiter les déplacements et de réduire les temps de cycles

## DOMAINES D'UTILISATIONS

\* **Pour les chantiers BTP, les industries**

\* **Applications** : manutention de palettes, transport de matériaux