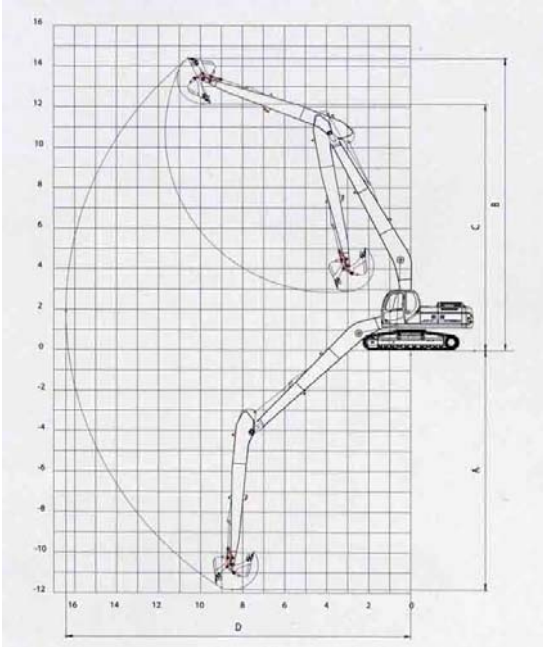


# Pelle 20T Bras long

REFERENCE TOP LOC MP20BL



## DOOSAN DX 225 LC-SLR

Portée d'excavation : 15 379 mm

Hauteur d'excavation : 13 403 mm

Profondeur d'excavation : 11 661 mm

Capacité réservoir carburant : 400 L.

Force de cavage : 8 600 kgf

## ENCOMBREMENT

Longueur : 12 317 mm

Largeur : 2 990 mm

Hauteur : 2 975 mm

Poids en ordre de marche : 22 860 kg

Code transport : TRSPL2

## LES + PRODUITS

- Bras long

## DOMAINES D'UTILISATIONS

- Curage d'étang, fouilles, fondations

## ACCESSOIRE(S)

- Godet de curage, godet orientable, godet de tranchées

## PROTECTION(S)

- Chaussures de sécurité

## CONSOMMABLES

- Gasoil