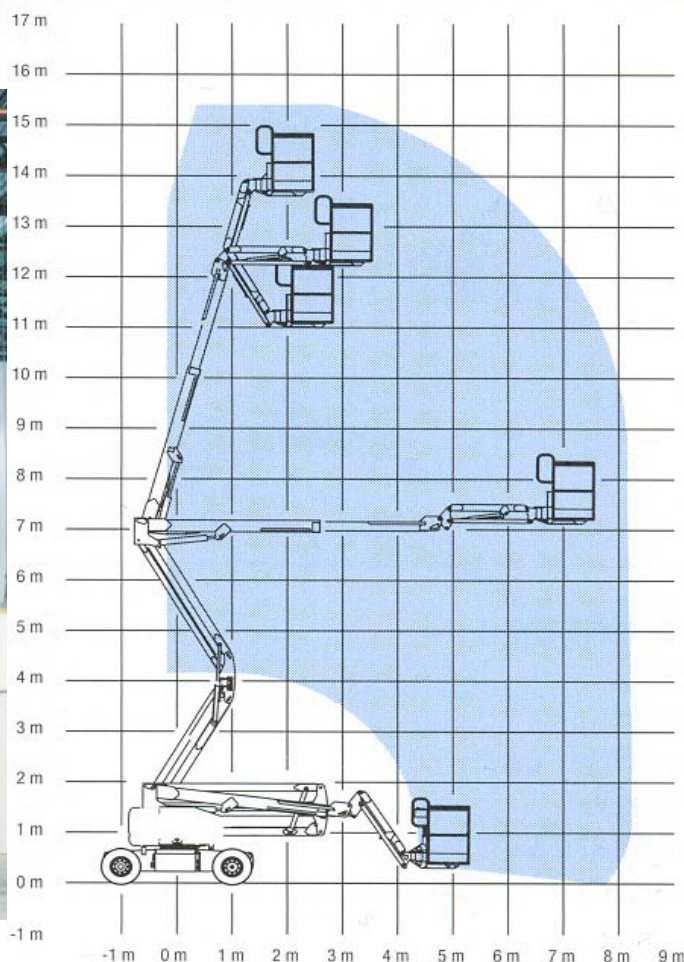


# NACELLE BRAS ARTICULE 16 M ELEC

REFERENCE TOP LOC

NAFI5I



## Génie Z45/25 DCJ

Hauteur travail : 16 M

Hauteur plancher : 14 m

Charge maxi : 227 KG

Déport maxi : 7.65 M

Energie : électrique (8 batteries 8V.)

Rotation panier 160°

Rotation tourelle 355° non continue

## ENCOMBREMENT

Longueur : 6,83 m

Largeur : 1,79 m

Hauteur : 2 m

Panier : 1.83 x 0.76 m

Poids : 6600 kg

Code transport : TRSPL

## LES + PRODUITS

- Compacité : Faible largeur, Rayon de braquage limité
- Déport important

## DOMAINES D'UTILISATIONS

- Pour tous les travaux en hauteur à l'intérieur (roues non marquantes) ou à l'extérieur sur terrain plat.
- Sur surface béton ou goudron sans trou ni trottoir